

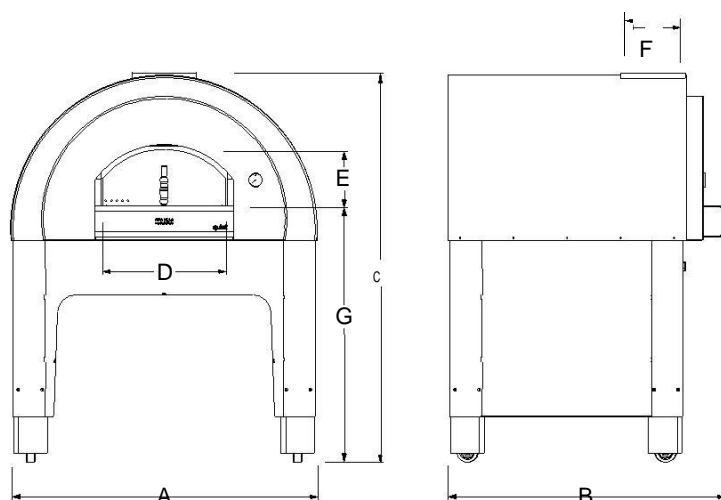
Технические детали / *Technical details*

Рекомендуемое топливо <i>Recommended fuel</i>	Дрова, древесные обрезки <i>Logs, trimmings</i>
Средний расход дров <i>Average fuel consumption</i>	7,0 кг/ч 15,4 lbs/h
Номинальный расход <i>Rated charge</i>	8,3 кг/ч 18,3 lbs/h
Размеры пода <i>Oven floor dim.</i>	120x90x7,8 см 47,6 x 35,4 x 3,1 in
Площадь пода печи <i>Oven floor area</i>	1,08 м ² 11,6 ft ²
Вес <i>Weight</i>	330 кг 727 lbs
Макс.температура <i>Max oven temperature</i>	450°C 752°F
Время разогрева <i>Heating time</i>	35 мин
Емкость в пиццах <i>Pizza capacity</i>	7
Емкость в кг хлеба <i>Bread capacity</i>	12 кг 26,4 lbs
Мин.дымовая тяга <i>Minimum flue draught</i>	11 Pa
Объемный расход дымовых газов <i>Flue smokes mass flow</i>	49,6 g/s
Выброс CO на 13% O₂ <i>CO emission at 13% O₂</i>	0,35 % 4444 mg/Nm ³
Температура дыма <i>Smoke temperature</i>	387°C 728,6°F
Цвет <i>Color</i>	Красный <i>Antique red</i> 



Используемые материалы / *Used material:* Тип огнеупора / *Type of refractory:*
 Листовое железо, нерж.сталь, керам.волокно / **алюмосиликатная плитка**
sheet iron, stainless steel, ceramic fiber *tile silico-alluminoso*

Размеры / *Dimensions*



A 136 cm / 53,5 in	B 125 cm / 49,2 in	C 174,9 cm / 68,8 in
D 55,5 cm / 21,8 in	E 25,5 cm / 10 in	F 25 cm / 9,8 in
G 115 cm / 45,2 in		

Компоненты печи / *Parts list*

КОД	N°	НАИМЕНОВАНИЕ
a	XCEQCK	1 Внешний корпус
b	XCPQCK	1 Задняя панель корпуса
c	XCAQCK	1 Передняя часть корпуса
d	XCCQCK	1 Камера печи
e	XCVFQCK	1 Дымоотвод
f	XPREFQCK	1 Огнеупорный под
g	XBFQCK	1 Основание
h	BASEMETGN	1 Основание с ножками
i	YFLQCK	1 Фланец
l	YAIXQCK	1 Стальная рама
m	YT19063	1 Термометр
n	YSPOQCK	1 Металл.дверца
o	YDAVQCK	1 Полочка-подоконник

