

Технические характеристики / *Technical details*

Рекомендуемое топливо <i>Recommended fuel</i>	Пропан <i>LPG gas (G30/G31)</i>
Газ <i>Gas category</i>	I3 + GPL
Макс.расход топлива <i>Maximum fuel consumption</i>	2,38 / 2,33 kg/h (G30/G31)
Размеры пода <i>Oven floor dim.</i>	108 x 100 x 7,8 cm 47,6 x 39,7 x 3,1 in
Площадь пода <i>Oven floor area</i>	1,20 m <sup>2</sup> 12,9 ft <sup>2</sup>
Вес печи / вес + основание <i>Oven weight / oven + base</i>	355 / 450 kg 781 / 990 lbs
Макс.температура <i>Max oven temperature</i>	450°C 752°F
Время разогрева <i>Heating time</i>	40
Емкость в пиццах <i>Pizza capacity</i>	8
Емкость в кг хлеба <i>Bread capacity</i>	14 kg 30,8 lbs
Теплоемкость <i>Heat capacity</i>	30 kW - 25800 kCal/h
Funzionamento a G30/G31 <i>G30/G31 operation</i>	28..30 / 37 mbar
Colore <i>Color</i>	Зеленый <i>Sideral green</i> ●



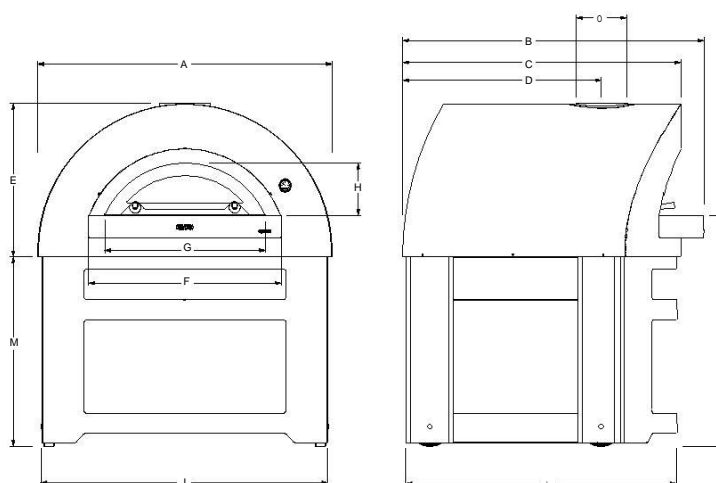
Используемые материалы / *Used material:*

Листовое железо, нерж.сталь, керам.волокно  
*sheet iron, stainless steel, ceramic fiber*

Тип огнеупора / *Type of refractory:*

алюмосиликатная плитка  
*tile silico-alluminoso*

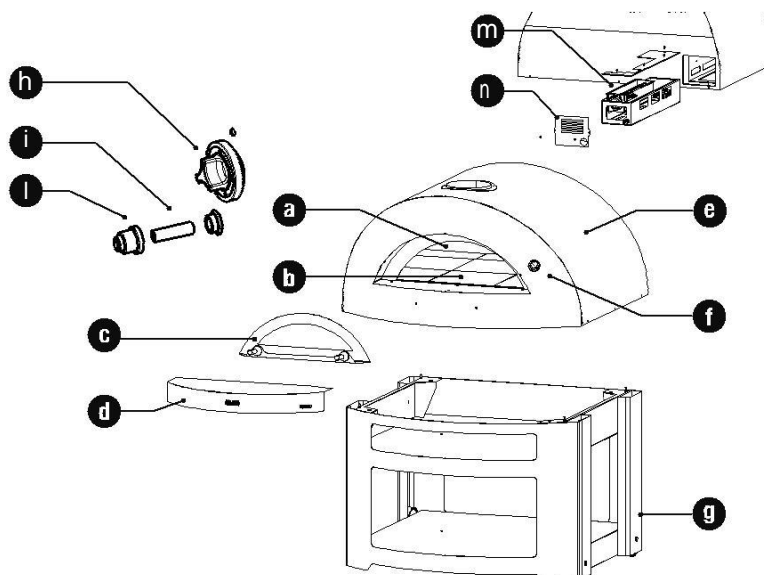
Размеры / *Dimensions*



A	146 cm / 57 in	B	150 cm / 59 in	C	139 cm / 54 in
D	99 cm / 38 in	E	76 cm / 30 in	F	96 cm / 38 in
G	70,5 cm / 27,7 in	H	21,5 cm / 8,5 in	I	142 cm / 56 in
L	135 cm / 53 in	M	94 cm / 37in	N	115 cm / 45 in
O	25 cm / 10 in				

Componenti / *Parts list*

КОД	N°	НАИМЕНОВАНИЕ
a	XCMOPEG	1 Камера толки
b	XPROPEG	1 Огнеупорный под
c	YSPOOPE	1 Дверца-заслонка
d	ADDOPE	1 Подставка
e	XCSOPEG	1 Корпус печи
f	YT19063	1 Термометр
g	FBA-OPERA	1 Основание (*)
h	XMG4PG	1 Ручка-регулятор
i	XBTAAGAST	1 Батарейка AA
l	XRAPBG	1 Кнопка питания
m	YCSOPEG	1 Устройство газового диффузора
n	XCGOPEG	1 Поддон газового картера



(\*): Opera не оборудована основанием. Основание заказывается отдельно

(\*): Opera is not equipped with the base, the base can also be purchased separately.